



MAAŞ
ANALİZ ANKETİ
2016



Finans

CEO'NUN MEKTUBU

Değerli müşterilerimiz;

Michael Page olarak Türkiye için 2016 yılına ait hazırlamış olduğumuz “Maaş Analiz Anketimizi” sunmaktan mutluluk duymaktayız.

Maaş Analiz Anketimizin amacı, mevcut en uygun profilleri ve maaş düzeylerini doğru bir şekilde saptamak, aynı zamanda maaş konuları gibi hassas bir aşamada şirketler ve adaylar arasında köprü görevi görüp, gerekli yönlendirmeleri yapmaktır.

Sunmakta olduğumuz detaylı raporun, iş gücü ve maaş beklentisi açısından pazardaki mevcut trendlere genel bir bakış açısı sağlayacağına inanmaktayız.

Michael Page Türkiye, 8 yıl gibi kısa bir süre içerisinde kazandığı uzman deneyimiyle, adayları için hem danışman hem de çözüm ortağı olarak hareket etmektedir (kariyer yönlendirmesi yapmak, mülakatlara hazırlayıp müzakerelerde bulunmak gibi). Diğer bir taraftan müşteri firmalar için piyasa araştırması yapıp, müşteri ihtiyaçlarına en hızlı şekilde cevap vermek Michael Page Türkiye'yi rakiplerinden ayıran en önemli özelliğidir.

Bu çalışmada emeği geçen herkese teşekkür eder, söz konusu çalışmadan en iyi derecede yararlanmanızı ümit ederim.

Konuyla ilgili olarak daha detaylı bilgi almak ya da ihtiyaçlarınıza yönelik sorularınıza cevap bulabilmek için her zaman danışmanlarımızdan yardım alabilirsiniz.

Saygılarımla,

Hugo Campo
Genel Müdür

Michael Page Türkiye
+90 (212) 336 52 00
www.michaelpage.com.tr

MICHAEL PAGE

Michael Page, İngiliz menşeli, Londra Borsası'na kayıtlı, Avrupa,Amerika,Asya- Pasifik ve Afrika'da 153 ofise ve 40 yıllık deneyime sahip, dünyanın önde gelen orta ve üst düzey segmentte işe alım hizmeti veren danışmanlık şirketlerinden biridir.

Faaliyet alanlarımız

- > Bankacılık & Sigortacılık
- > Finans
- > Mühendislik
- > Tedarik Zinciri
- > İnsan Kaynakları
- > Petrol & Doğal Gaz
- > Perakende
- > İdari İşler ve Ofis Yönetimi
- > Teknoloji
- > Sağlık ve Yaşam Bilimleri
- > Satış ve Pazarlama

Michael Page, 30 yılı aşkın deneyimiyle müşterilerine yenilikçi ve müşteriye özel çözümler sunan, hem dönemsel hem de tam zamanlı işe alımları gerçekleştiren, alanında uzman, pazardaki en yüksek tecrübeye sahip firmadır.

Michael Page'ın misyonu, başarı yöntemini esas alır. Günümüzün rekabetçi piyasasında, kontaklarımızın talepleri ve öncelikleri farklılık gösterebilmektedir. Bu nedenle, alanında tecrübe sahibi olan uzman bir kadro kurmak çok önemlidir ki bu da; hem adayların hem de firmaların ihtiyaçlarına en hızlı şekilde geri dönüş sağlar. Kendi alanında sektör deneyimine sahip uzman kadromuz ile müşterilerimizin ihtiyaçlarına en uygun adayları en hızlı şekilde seçip,müşterimizle çalışma ortağı şeklinde çalışmaktayız.

MICHAEL PAGE TÜRKİYE

Michael Page Türkiye, 2008 yılının başından itibaren uzman işe alım danışmanlık hizmeti sunmaktadır.

Deneyimimiz ve kapsamlı sektör bilgimiz, müşterilerimize en uygun personeli seçmekteki başarımızın anahtardır.

Sektör bazındaki faaliyet alanlarımız aşağıdaki gibidir;

- > Finans
- > Satış ve Pazarlama
- > Mühendislik
- > Tedarik Zinciri
- > Perakende
- > İnsan Kaynakları
- > Teknoloji
- > Bankacılık & Sigorta
- > İdari İşler & Ofis Yönetimi
- > Petrol & Doğal Gaz
- > Sağlık ve Yaşam Bilimleri

İNDEKS

1. ÖN NOTLAR.....	6
2. GÖREVLER	9
CFO	10
FİNANSAL KONTROLÖR	11
FİNANS MÜDÜRÜ	12
KONSOLİDE MALİ İŞLER MÜDÜRÜ.....	13
İÇ DENETÇİ	14
TİCARİ DENETLEYİCİ.....	15
ENDÜSTRİYEL KONTROLÖR	16
KREDİ MÜDÜRÜ.....	17
HAZİNE BAŞKANI	18
PROJE FİNANSMANI	19
3. OFİSİMİZ.....	20

1. ÖN NOTLAR

Michael Page Finans, finans, sektöründe personel yerleřtirmeleri yapmaktadır ve Türkiye'deki faaliyetlerine 2008 yılında başlamıřtır.

Kendi alanında uzmanlařmıř deneyimli danıřmanlarımız sayesinde müřterilerimize yüksek deđerde hizmet sunmaktayız. Finans divizyonumuz altında her sektörden CFO, Finansal Kontrolör, Finans, Direktör, Finans Müdürü, Konsolide Mali Tablolar Bařkanı, İ Deneti, Kredi Müdürü, Hazine Bařkanı, Proje Finansmanı gibi pozisyonları alıřmaktayız.

Kendi alanında uzmanlařmıř deneyimli danıřmanlarımız sayesinde, müřterilerimize katma deđerü yüksek hizmetler sunmaktayız.

Müřterilerimize sunduđumuz her hizmet sayesinde, piyasa hakkında daha derin bilgi ve beceri yetisine sahip olup, referanslarımızı arttırıp, müřterilerimizin ihtiyalarına daha da güçlenerek cevap vermekteyiz.

Uzmanlık anlayıřımız, danıřmanlarımıza dikey seme ve yerleřtirme de bize avantaj sađlamaktadır. Böylece en alt kademedен üst yönetime kadar tüm profillerde seme ve yerleřtirme yapabilmekteyiz.

Sunmaktan mutluluk duyduđumuz Maaş Analiz Anketimiz sayesinde, iletişim halinde bulunduđumuz adaylarımız ve müřterilerimize de piyasa hakkındaki derin bilgilerini bizimle paylařtikları için ayrıca teřekkür etmek isteriz.

Bu alıřmada yer alan bilgiler, ařađıda belirttiđimiz kaynakları kullanarak oluřturulmuřtur.

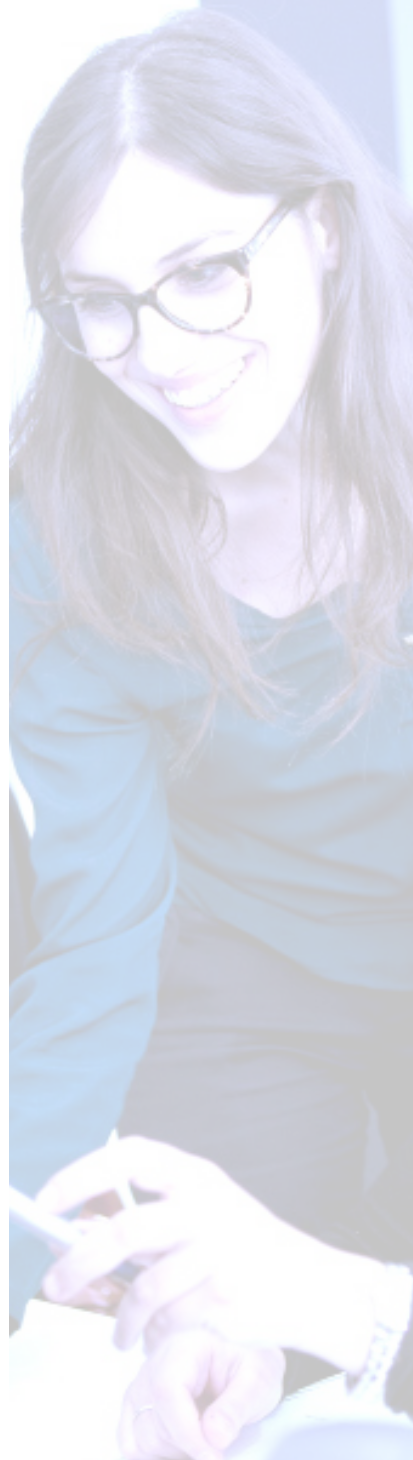
- > Finans sektöründe ki adaylardan ve alıřanlarından oluřan zengin veri tabanı
- > İnternet Reklamları
- > Yazılı Basın

Söz konusu anket, her bir pozisyonun özel ihtiyalarını kendi metodolojileri ve dinamiklerine göre belirlemiřtir.

Her bir profesyonel profilin analizi için, aşağıda belirtilen ana özellikler baz alınmıştır;

Maaş dereceleri ile ilgili notlar:

- RAL = Yıllık Brüt Maaşı
- Tablolarda gösterilen maaşlarda Türkiye ödemeleri göz önüne alınır.



CFO

Bugünün pazarı, yatırımcılara ve piyasaya güven vermek için karmaşık ve riskli bir biçimde karakterize edilmektedir. Bu eğilime artış özellikle CFO rolü üstlenen yöneticilerin, mali ve idari fonksiyonları tanımlarıyla ön planda olur ve bu eğilim CFO'ların stratejik konumunu artırır. CFO'lar; işletme stratejilerini desteklemek ve piyasa kurumsal iletişimini ve bilgi bütünlüğünü sağlamak amacıyla son derece değerli bir referans noktası olmaktadır. Bu rol, idari ve muhasebe işlevlerinin, iş alanlarında daha büyük sorumluluk içeren bir vizyon sağlaması açısından büyük öneme sahiptir.

CFO' nun sorumlulukları

- Koordinasyonun, muhasebenin ve verginin tüm yönüyle denetimi;
- Bütçeleme süreçlerinin hazırlanması ve tahminlerin kurula raporlanması;
- Mali tabloların, konsolide finansal tabloların ve bunlara ilişkin vergi iade performanslarının hazırlanması;
- İç kontrol yöntemlerinin uygulanmasıyla değerlendirme ve risk yönetimi;
- Doğru finansal verileri yönetmek ve performansı arttırmak;
- Şirketin finansal ihtiyaçlarını ve nakit akışını uzun vadede planlamak.

Pozisyon İçin Belirlenen Ödeme Aralıkları

	Deneyim	RAL Min.	RAL Max.
CFO	4 – 7 Yıl	NS*	NS*
	8 – 12 Yıl	200.000	270.000
	> 13 Yıl	270.000	NS*

NS* = BELİRTİLMEMİŞ

FİNANSAL KONTROLÖR

Finansal Kontrolör rolü, direk olarak Genel Müdür'e ve CFO' ya raporlamakla yükümlüdür. Bu profil son yıllarda önemli ölçüde gelişmekte ve giderek gerçek bir ölçüm testi, risk azaltma ve kar maksimizasyonu gibi işlevlerde kritik rol oynamaktadır.

Temel sorumlulukları

- İzleme, planlama ve raporlama süreçlerini denetlemek;
- Ekonomik raporlar ve şirketin mali durumunun hazırlanması;
- Bütçelemenin varyans analizi ile yönetimi, maliyet ve gelirler için planların özetlenmesi;
- Muhasebe ve denetim fonksiyonları ile ara bilimi;
- Çok uluslu şirketlerin, merkez ofislerine finansal raporlama yapılması;
- Yatırım şirketi mali planlarının tanımı;
- Operasyon bölümüne destek.

Pozisyon İçin Belirlenen Ödeme Aralıkları

	Deneyim	RAL Min.	RAL Max.
FİNANSAL KONTROLÖR	4 – 7 Yıl	85.000	120.000
	8 – 12 Yıl	120.000	200.000
	> 13 Yıl	200.000	250.000*

*Bazı durumlarda bu tutar alınabilecek nihai en yüksek maaşı belirtmeyebilir, özel koşullara bağlı olarak artabilir

FİNANS MÜDÜRÜ

Finans Müdürü rolü, şirketin Finans Departmanının operasyonel faaliyetlerinin tasarımından ve denetiminden sorumludur.

Temel sorumlulukları

- İdari yönetim ile ilgili tüm faaliyetlerin kontrolü (genel muhasebe, alacaklar, borçlar hesapları);
- Bağımsız olarak veya dış çalışma işbirliği ile işletme ve finansal tabloların kapatılması;
- Kanuni yükümlülük denetimi – vergi;
- Finans kuruluşları, ortaklar, bankalar ve mutabakatları için hesap yönetimi müzakereleri, hazine fonksiyonu - ile ilgili tüm faaliyetlerin yönetimi;
- Yabancı, çok uluslu şirketlerin; merkezleri ile Türkiye'deki şubeleri arasındaki iletişimi sağlamak;
- Mali ve yönetim raporlarının üst yönetime yapılması;
- Finansal ve idari prosedürlerin süreç optimizasyonu;
- Finansal açıdan kendi faaliyetlerinin etkisini doğrulamak ve izlemek amacıyla diğer işletme fonksiyonları ile etkileşim;

Pozisyon İçin Belirlenen Ödeme Aralıkları

	Deneyim	RAL Min.	RAL Max.
FİNANS MÜDÜRÜ	4 – 7 Yıl	NS*	NS*
	8 – 12 Yıl	120.000	200.000
	> 13 Yıl	200.000	250.000*

NS*=BELİRTİLMEMİŞ

*Bazı durumlarda bu tutar alınabilecek nihai en yüksek maaşı belirtmeyebilir, özel koşullara bağlı olarak artabilir

KONSOLİDE MALİ İŞLER MÜDÜRÜ

Konsolide Mali İşler Müdürü rolü, yerel yönetmeliklere uygun olarak tüm grup şirketleri için konsolide mali tabloların hazırlanmasından sorumludur.

Temel sorumlulukları

- Konsolidasyon ve finansal raporlamanın grup raporlaması ile koordinasyonu;
- Farklı tüzel kişilerle tüm veri toplama faaliyetlerinin hazırlanması;
- Verileri ve bulunma konsolidasyon yönetimi ve yorumunu tartışma;
- Finansal planlama ve bütçeleme / planlama yönetimi;
- Konsolide düzeyde idari alanı kapsayan özel projelere katılım;
- Dış denetçi ile ilişkilerin yönetimi;
- Yönetim kontrolü fonksiyonu ile sürekli koordinasyonu sağlama;
- Bilgi Sistemleri fonksiyonu ile işbirliği, idari verilerin doğru akışını sağlamak ve yeni veri konsolidasyonu kullanmak.

Pozisyon İçin Belirlenen Ödeme Aralıkları

	Deneyim	RAL Min.	RAL Max.
KONSOLİDE MALİ İŞLER MÜDÜRÜ	4 – 7 Yıl	NS*	NS*
	8 – 12 Yıl	130.000	170.000
	> 13 Yıl	180.000	230.000*

*Bazı durumlarda bu tutar alınabilecek nihai en yüksek maaşı belirtmeyebilir, özel koşullara bağlı olarak artabilir

İÇ DENETÇİ

İç Denetçi rolü, şirketin iç kontrol sisteminin denetlenmesini ve izlenmesini sağlamakla sorumludur.

Ayrıca bu, büyüyen şirketler tarafından istenilen profildir.

Temel sorumlulukları

- Kontrol dizilerinin uygulanması, operasyonel yönetim ve mali denetim;
- Yönetim prosedürlerinin hangi şirketle ilgiliyse özel düzenlemelere uygunluğuna dair kontrolü;
- Tüm iş alanlarında prosedürler, süreçler ve hedeflere ilişkin kaynakların işlevselliğini ve güvenilirliğini doğrulamak için iletişimde bulunmak;
- Dış denetçi ve hesapların denetiminde denetçiler ile iletişim;
- Bilgi sistemleri ile iletişimi ve bilgi akışı doğruluğu, farklı iş uygulamaları ve gerçek veri ile bilgisayar veri arasındaki uyumu ve diyalogu doğrulamak için çalışmalarda bulunmak;
- Özel projelerin potansiyel risklerinin belirlenmesi ve yönetimi.

Pozisyon İçin Belirlenen Ödeme Aralıkları

	Deneyim	RAL Min.	RAL Max.
İÇ DENETÇİ	4 – 7 Yıl	75.000	120.000
	8 – 12 Yıl	120.000	160.000
	> 13Yıl	170.000	240.000*

*Bazı durumlarda bu tutar alınabilecek nihai en yüksek maaşı belirtmeyebilir, özel koşullara bağlı olarak artabilir

TİCARİ DENETLEYİCİ

Ticari Denetleyici rolü, satış fonksiyonu ve / veya pazarlamayı desteklemek amacıyla yapılandırılmıştır ve kontrolünü satış yönetimine raporlar. ERP' de ileri düzey bilgisayar becerileri gerektirir (SAP, Oracle, JDE). Ayrıca sahip olunan sunum ve iletişim becerileri ile işe doğrudan destek veren bir roldür. Çoğu durumda, referansların ve bilginin temel gereksinimine ihtiyaç duyulur.

Temel sorumlulukları

- Kar ve divizyon / iş birimi / kanal başına kaybı belirleme;
- KPI, işe göre varyans analizi;
- Mensile bütçeleme;
- Aylık tahmin (tahmin inceleme);
- Satış / pazarlama tahmini analizi;
- Satış müdürüne destek;
- Fiyatlandırmada destek.

Pozisyon İçin Belirlenen Ödeme Aralıkları

	Deneyim	RAL Min.	RAL Max.
TİCARİ DENETLEYİCİ	4 – 7 Yıl	80.000	130.000
	8 – 12 Yıl	140.000	180.000
	> 13 Yıl	190.000	240.000*

*Bazı durumlarda bu tutar alınabilecek nihai en yüksek maaşı belirtmeyebilir, özel koşullara bağlı olarak artabilir

ENDÜSTRİYEL KONTROLÖR / FABRİKA KONTROLÖRÜ

Endüstriyel Kontrolör rolü, SAP, JD Edwards, Oracle, AS400 ve bazı durumlarda şirketler tarafından kullanılan ERP programı ile aşinalık gerektirir. Operasyon ve lojistik alanlarında sahip olunan tecrübe ve yetenekler, etkili bir iş performansı için destekleyici olması açısından çok önemlidir. Rolün doğal gelişimi işletmeyi daha fazla sayıda denetleyerek veya ticari kontrol alanında yöneterek gerçekleşir.

Temel sorumlulukları

- Envanter ve stok takviyesi kontrolü;
- Üretim maliyetleri kontrolü;
- Varyans analizi;
- Üretim hattının P&L analizi;
- ERP sistemi uygulaması ve yönetimi;
- Kurulma ve İşletim Yönetimine Destek, üretimde verimliliğin izlenmesi;
- Kuruluş maliyet rakamlarının kontrol yönetimi.

Pozisyon İçin Belirlenen Ödeme Aralıkları

	Deneyim	RAL Min.	RAL Max.
ENDÜSTRİYEL KONTROLÖR	4 – 7 Yıl	75.000	115.000
	8 – 12 Yıl	120.000	180.000
	> 13 Yıl	185.000	240.000*

*Bazı durumlarda bu tutar alınabilecek nihai en yüksek maaşı belirtmeyebilir, özel koşullara bağlı olarak artabilir

KREDİ MÜDÜRÜ

Kredi Müdürü rolü, üst kademelere raporlamada, nakit akışı yönetiminin giderek önemli olduğunu varsayan bir pozisyonudur. Rolün gereklilikleri sözleşme ve risk değerlendirmesi ile başlayıp zamanla satış döngüsü yöneticisi olarak ilerlemekte ve iş ortaklarıyla ilişkileri arttırarak devam etmektedir. Üstlenilen bu rol, ticari çıkarları iflas riski ile birleştiren çok önemli bir roldür.

Temel sorumlulukları

- Kredi zararlarını ve DSO optimizasyonu riskini en aza indirmek ve bunların uygulamaya geçirilebilmesi için kredi yönetimi ve doğrulanmasına ilişkin politikaların oluşturulması;
- Finansal verilerin, iş bilgisi ve analiz yönetimi aracılığıyla krediler için ayrıntılı kredi puanlamasının geliştirilmesi;
- Faturalandırma işleminin optimizasyonu için alacak hesapları ile işbirliği;
- Yönetim sorunları ve müşteri ziyaretlerinde satış gücü ile bağlantı kurma;
- Mahkemede müşteri yönetimi;
- Yönetim raporlarının üst yönetime sunumu;
- İç bilgi sistemi optimizasyonu;
- Kredi toplama yönetim ekibi oluşturma.

Pozisyon İçin Belirlenen Ödeme Aralıkları

	Deneyim	RAL Min.	RAL Max.
KREDİ MÜDÜRÜ	4 – 7 Yıl	80.000	125.000
	8 – 12 Yıl	130.000	170.000
	> 13 Yıl	180.000	220.000*

*Bazı durumlarda bu tutar alınabilecek nihai en yüksek maaşı belirtmeyebilir, özel koşullara bağlı olarak artabilir

HAZİNE BAŞKANI

Hazine Başkanı rolü, sorumlu müdür olarak kısa vadeli raporlar ve şirketin uzun vadeli hazine kur riski ile likidite optimizasyonundan sorumludur. Şirketin faaliyet alanına bağlı olarak, Hazine Başkanı yapılandırılmış finansman ve finansal akışların optimizasyonu süreçlerine katılmaktadır.

Temel sorumlulukları

- Yönetim, kontrol ve kurumsal finans akışlarının planlanması;
- Tahmini nakit akışı, bilanço ve varyans analizi oluşturulması;
- Bütçe yönetimi, finansal gelir ve giderler planlaması;
- Türev ürünlerin kullanımı ile faiz riski ve döviz yönetimi;
- Nakit havuzunun yönetimi ve uygulanması;
- Durum izleme ve bankalar ile ilişkilerin sürdürülmesi;
- Banka mutabakatları yönetimi.

Pozisyon İçin Belirlenen Ödeme Aralıkları

	Deneyim	RAL Min.	RAL Max.
HAZİNE BAŞKANI	4 – 7 years	NS*	NS*
	8 – 12 years	140.000	190.000
	> 13 years	190.000	260.000*

NS* = BELİRTİLMEMİŞ

*Bazı durumlarda bu tutar alınabilecek nihai en yüksek maaşı belirtmeyebilir, özel koşullara bağlı olarak artabilir

PROJE FİNANSMANI

Proje Finansmanı rolü, şirketin yönetim kuruluna ve/veya CFO' suna raporlama görevini üstlenmektedir. Bu profil son yıllarda uzmanlaşmış olup, giderek olası yatırım senaryolar dizisi için gerçek bir referans noktası ve kritik öneme sahip hale gelmiştir. Ekonomik/finansal paket fizibilitesi gibi risklerin azaltılmasını belirlemek ve karlarını maksimize etmek başlıca sorumluluklarındandır. Maliyetlerin ve işletme potansiyeli gelirlerinin tahminlerinin dikkatli tanımını sağlayan orta / uzun vadeli sözleşme projelerinde görev alır.

Temel sorumlulukları

- Yatırım planlama süreçlerinin tanımı ve izlenmesi;
- Olası senaryolar tanımı ile ekonomik raporların ve finansal işlemlerin hazırlanması;
- Orta / uzun vadeli planlama ve nakit akışı operasyon yönetimi ile öz kaynak veya borçlanma sermayesinin bileşim senaryolarının oluşturulması;
- Muhasebe fonksiyonları, şirket yönetim kurulu ya da genel olarak ekonomik ve fizibilite tanımlamak için projenin olası tüm yatırımcıları ile birlikte ilişkileri yürütme;
- Yabancı, çok uluslu şirket pozisyonlarında, farklı ülkelerdeki yatırımların iş planı takibi ile mümkün olan sinerjiyi yakalamak;
- Şirketin finansal bankacılık kurumları ile istişare yatırım planlarının tanımı ve müzakeresi;
- Başlangıç ve gelişme aşamasındaki projelere destek.

Pozisyon için Belirlenen Ödeme Aralıkları

	Deneyim	RAL Min.	RAL Max.
PROJE FİNANSMANI	4 – 7 Yıl	110.000	140.000
	8 – 12 Yıl	150.000	190.000
	> 13 Yıl	200.000	240.000*

*Bazı durumlarda bu tutar alınabilecek nihai en yüksek maaşı belirtmeyebilir, özel koşullara bağlı olarak artabilir

3. OFİSİMİZ

İstanbul

Büyükdere Cad. Kanyon Ofis Binası
No:185 K:5 34394 Levent - İSTANBUL

Tel: +90 (212) 336 52 00

Fax: +90 (212) 336 52 05



Part of the

PageGroup