



MAAŞ
ANALİZ ANKETİ
2016



Bankacılık

MichaelPage
Banking

Specialists in banking recruitment
www.michaelpage.com.tr

CEO'NUN MEKTUBU

Değerli müşterilerimiz;

Michael Page Türkiye olarak için 2016 yılına ait hazırlamış olduğumuz “Maaş Analiz Anketimizi” sunmaktan mutluluk duymaktayız.

Maaş Analiz Anketimizin amacı, mevcut en uygun profilleri ve maaş düzeylerini doğru bir şekilde saptamak, aynı zamanda maaş konuları gibi hassas bir aşamada şirketler ve adaylar arasında köprü görevi görüp, gerekli yönlendirmeleri yapmaktır.

Sunmakta olduğumuz detaylı raporun, iş gücü ve maaş beklentisi açısından pazardaki mevcut trendlere genel bir bakış açısı sağlayacağına inanmaktayız.

Michael Page Türkiye, 8 yıl gibi kısa bir süre içerisinde kazandığı uzman deneyimiyle, adayları için hem danışman hem de çözüm ortağı olarak hareket etmektedir (kariyer yönlendirmesi yapmak, mülakatlara hazırlayıp müzakerelerde bulunmak gibi). Diğer bir taraftan müşteri firmalar için piyasa araştırması yapıp, müşteri ihtiyaçlarına en hızlı şekilde cevap vermek Michael Page Türkiye'yi rakiplerinden ayıran en önemli özelliğidir.

Bu çalışmada emeği geçen herkese teşekkür eder, söz konusu çalışmadan en iyi derecede yararlanmanızı ümit ederim.

Konuyla ilgili olarak daha detaylı bilgi almak ya da ihtiyaçlarınıza yönelik sorularınıza cevap bulabilmek için her zaman danışmanlarımızdan yardım alabilirsiniz.

Saygılarımla

Hugo Campo
Genel Müdür

Michael Page Türkiye
+90 (212) 336 52 00
www.michaelpage.com.tr

MICHAEL PAGE

Michael Page, İngiliz menşeli, Londra Borsası'na kayıtlı, Avrupa, Amerika,Asya- Pasifik ve Afrika'da 153 ofise ve 40 yıllık deneyime sahip, dünyanın önde gelen orta ve üst düzey segmentte işe alım hizmeti veren danışmanlık şirketlerinden biridir.

Faaliyet alanlarımız

- > Bankacılık & Sigortacılık
- > Finans
- > Mühendislik
- > Tedarik Zinciri
- > İnsan Kaynakları
- > Petrol & Doğal Gaz
- > Perakende
- > İdari İşler ve Ofis Yönetimi
- > Teknoloji
- > Sağlık ve Yaşam Bilimleri
- > Satış ve Pazarlama

Michael Page, 40 yılı aşkın deneyimiyle müşterilerine yenilikçi ve müşteriye özel çözümler sunan, hem dönemsel hem de tam zamanlı işe alımları gerçekleştiren, alanında uzman, pazardaki en yüksek tecrübeye sahip firmadır.

Michael Page'in misyonu, başarı yöntemini esas alır. Günümüzün rekabetçi piyasasında, kontaklarımızın talepleri ve öncelikleri farklılık gösterebilmektedir. Bu nedenle, alanında tecrübe sahibi olan uzman bir kadro kurmak çok önemlidir ki bu da; hem adayların hem de firmaların ihtiyaçlarına en hızlı şekilde geri dönüş sağlar. Kendi alanında sektör deneyimine sahip uzman kadromuz ile müşterilerimizin ihtiyaçlarına en uygun adayları en hızlı şekilde seçip, müşterimizle çalışma ortağı şeklinde çalışmaktayız.

MICHAEL PAGE TÜRKİYE

Michael Page Türkiye, 2008 yılının başından itibaren uzman işe alım danışmanlık hizmeti sunmaktadır. Deneyimimiz ve kapsamlı sektör bilgimiz, müşterilerimize en uygun personeli seçmekteki başarımızın anahtarıdır.

Sektör bazındaki faaliyet alanlarımız aşağıdaki gibidir;

- > Finans
- > Satış ve Pazarlama
- > Mühendislik
- > Tedarik Zinciri
- > Perakende
- > İnsan Kaynakları
- > Teknoloji
- > Bankacılık & Sigorta
- > İdari İşler & Ofis Yönetimi
- > Petrol & Doğal Gaz
- > Sağlık ve Yaşam Bilimleri

İNDEKS

1. ÖN NOTLAR.....	6
2. GÖREVLER	
FİNANSAL RAPORLAMA / FİNANSAL KONTROL	10
KREDİ İZLEME VE TAHSİLÂT	11
KREDİ RİSKİ	12
PİYASA RİSKİ	13
İÇ DENETİM.....	14
MEVZUATA UYGUNLUK (UYUM VE DÜZENLEME)	15
STRATEJİ	16
OPERASYON	17
HAZİNE	18
KURUMSAL BANKACILIK	19
KURUMSAL FİNANSMAN	20
YAPILANDIRILMIŞ FİNANSMAN	21
ÖZSERMAYE ARAŞTIRMA	22
ÖZEL SERMAYE	23
3. OFİSİMİZ.....	24

1. ÖN NOTLAR

Michael Page Bankacılık, banka sektöründe personel yerleřtirmeleri yapmaktadır ve Türkiye'deki faaliyetlerine 2011 yılında başlamıřtır.

Kendi alanında uzmanlařmıř deneyimli danıřmanlarımız sayesinde, müřterilerimize katma deęeri yüksek hizmetler sunmaktayız.

Müřterilerimize sunduęumuz her hizmet sayesinde, piyasa hakkında daha derin bilgi ve beceri yetisine sahip olup, referanslarımızı arttırıp, müřterilerimizin ihtiyalarına daha da güçlenerek cevap vermekteyiz.

Uzmanlık anlayıřımız, danıřmanlarımıza dikey seçme ve yerleřtirme de bize avantaj saęlamaktadır. Böylece en alt kademedен üst yönetime kadar tüm profillerde seçme ve yerleřtirme yapabilmekteyiz.

Sunmaktan mutluluk duyduęumuz Maaş Analiz Anketimiz sayesinde, iletişim halinde bulunduęumuz adaylarımız ve müřterilerimize de piyasa hakkındaki derin bilgilerini bizimle paylařtikları için ayrıca teřekkür etmek isteriz.

Bu alıřmada yer alan bilgiler, ařaęıda belirttięimiz kaynakları kullanarak oluşturulmuřtur.

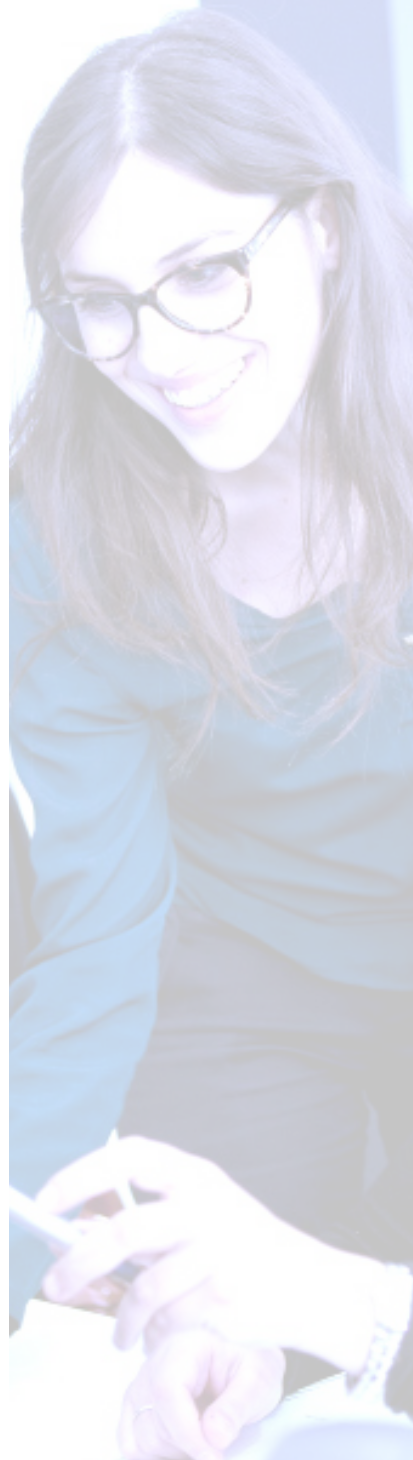
- > Bankacılık sektöründe ki adaylardan ve alıřanlarından oluřan zengin veri tabanı
- > İnternet Reklamları
- > Yazılı Basın

Söz konusu anket, her bir pozisyonun özel ihtiyalarını kendi metodolojileri ve dinamiklerine göre belirlenmiřtir.

Her bir profesyonel profilin analizi için, aşağıda belirtilen ana özellikler baz alınmıştır;

Maaş dereceleri ile ilgili notlar:

- YBM = Yıllık Brüt Maaşı
- Tablolarda gösterilen maaşlarda Türkiye ödemeleri göz önüne alınır.



FİNANSAL RAPORLAMA / FİNANSAL KONTROL

Finansal Raporlama uzmanları, UFRS'ye uygun olarak finansal tabloların hazırlanmasında Finansman Müdürüne yardımcı olmaktadır.

Türkiye'de, finansal hizmetlerde BDDK raporlama şirketler için çok önemlidir. Finansal Raporlama uzmanları, üç aylık BDDK raporlarının hazırlanması sırasında dış denetçiler ve BDDK ile ilişkileri yürütmektedirler.

Mali denetçilerin temel sorumluluklarından biri de, haftalık- aylık Merkez Bankası raporlaması hazırlamaktır.

Finansal raporlama uzmanları, diğer finansman bölümü uzmanları ve diğer şirketler arası menfaatler konusunda finans ekibine destek veren mali kontrol uzmanları ile işbirliği içerisinde çalışmaktadırlar.

Maaş Aralığı (Brüt/TRY)

DENEYİM YILI	BAZ MAAŞ (MIN)	BAZ MAAŞ (MAX).
4 – 7 Yıl	90.000	120.000
8 – 12 Yıl	120.000	180.000
> 13 Yıl	180.000	240.000

*PERFORMANSA BAĞLI PRIM MEVCUTTUR.

KREDİ İZLEME VE TAHSİLÂT

Kredi İzleme ve Tahsilât Uzmanları, kredi başvurularını incelerler ve bağımsız görüş ya da tavsiyelerini sunarlar.

Kredi İzleme ve Tahsilât Uzmanlarının başlıca sorumlulukları şunlardır;

- Erken uyarı parametrelerinin izlenmesi, üç aylık performans analizi, yakından takibin üstlenilmesi;
- İzleme sürecinde anlaşmanın yürütülmesinin denetimi;
- Kredi derecelendirme sürecinin denetlenmesi/ yürütülmesi;
- Hukuki sürecin izlenmesi;
- Erken uyarı raporlarının sağlanması;
- Kredi teklifi belgelerinin kalitesinin sağlanması.

Maaş Aralığı (Brüt/TRY)

DENEYİM YILI	BAZ MAAŞ (MIN)	BAZ MAAŞ (MAX).
4 – 7 Yıl	78.000	120.000
8 – 12 Yıl	120.000	190.000
> 13 Yıl	190.000	250.000

*PERFORMANSA BAĞLI PRIM MEVCUTTUR.

KREDİ RİSKİ

Risk Raporlama bankanın risk numaralarını derlemekten ve bağımsız olarak doğrulamaktan sorumludur. Bu departmanın sorumluluklarının kapsamı bankadan bankaya değişir, ancak normal olarak konsolidasyonu ve tüm piyasa riskinin ve operasyonel risk numaralarının raporlamasını içerecektir.

Ayrıca Kredi Bölümü, geri ofis olarak dâhil edilen uygulama adına da olsa bazen Aracı Ofis olarak da görülmektedir.

Kredi riski uzmanları iç kontrollerin, grup ilkelerinin ve prosedürlerin dağılımı yoluyla kredi, piyasa ve operasyonel risklerin yerel gözetimi desteklerler. Kredi riski analistleri / iştirakçileri, risklerin ölçülmesinde, izlenmesinde, kontrolünde ve raporlamasında, limitlerin kaydedilmesi konusunda ve Banka'nın yerel bankacılık sisteminde menkul kıymetlerin alınmasında, Banka'nın Üst Düzey Risk Yöneticisine destek sağlarlar. Kredi riski uzmanları, Banka'nın toplam risk portföyünün güncelleştirilmiş konumunu koruyarak, onaylanan koşullara karşı tüm kullanımı ve tüm güvenlik belgelerini kontrol ederler. Kredi riski uzmanları, her müşteri için bireysel kredi dosyalarının muhafaza edilmesi ile risk portföyünün dağılımı ile ilgili periyodik raporların hazırlanmasından ve bunların takibinden sorumludurlar.

Maaş Aralığı (Brüt/TRY)

DENEYİM YILI	BAZ MAAŞ (MIN)	BAZ MAAŞ (MAX).
4 – 7 Yıl	85.000	140.000
8 – 12 Yıl	140.000	200.000
> 13 Yıl	200.000	260.000

*PERFORMANSA BAĞLI PRIM MEVCUTTUR.

PIYASA RİSKİ

Piyasa Riski ekibi Finansal Risk bölümünün bir parçasıdır. Bu ekip, finansal riskler ve bilanço yönetimi konusunda uzmanlaşmıştır. Piyasa riski uzmanları, tüm mevcut ve potansiyel P & L sürücülerini sağlamaktadırlar.

Piyasa Riski ekibi, yıllık olarak risk iştahının somut piyasa riski limitleri içine çeviri sürecine katkıda bulunur. Piyasa riski uzmanları, mevcut risk / değerlendirme yöntemleri üzerinde müzakere eder ve bunları sorgular, iyileştirme için öneriler sağlayan çerçeveleri kontrol ederler.

Piyasa riski uzmanları risk modellerini ve piyasa riski ölçümlerinin (MVaR, stress testing) üretimini yürütürler ve bu rakamların neden değiştiği konusunda açıklama sağlarlar.

Piyasa riski uzmanları, ölçülmekte olan riskin altında yatan ticari stratejileri anlamak için aktif olarak ön büroyu çalıştırırlar.

Piyasa riski ekibi, piyasa dinamikleri, işlem gören stratejiler ve bunların potansiyel risklerini takip ederler. Piyasa riski uzmanları, risk limitlerinin yönetim kurulu düzeyinde belirlenen, firmanın risk iştahına uygun olarak boyutlandırılmasından sorumludurlar.

Maaş Aralığı (Brüt/TRY)

DENEYİM YILI	BAZ MAAŞ (MIN)	BAZ MAAŞ (MAX).
4 – 7 Yıl	90.000	140.000
8 – 12 Yıl	140.000	200.000
> 13 Yıl	200.000	260.000

*PERFORMANSA BAĞLI PRIM MEVCUTTUR.

İÇ DENETİM

İç denetim uzmanları, riski yönetmek ve bankanın mal varlığını korumak için, bankalar içinde kontrollerin kalite ve etkinliğini incelemek ve gözden geçirmekle sorumludurlar.

İç denetim uzmanları riskleri belirlemek ve riskleri bulup, bu tür risklerin en aza indirilmesi için gerekli kontrollerin yürütülmesi amacıyla, Risk Kontrolü Matrisleri üzerinde periyodik ve geçici Muhasebe, Raporlama, Hazine işlemleri kontrollerini tasarlamakla sorumludurlar.

İç denetim uzmanları, Banka bünyesinde elde edilen bilgilerin güvenilir, tam, takip edilebilir, tutarlı, ihtiyaçları karşılamak için uygun bir formatta ve uygun karakterde olmasını sağlamaktan, ilgili birimler ve personel tarafından ulaşılabilir olmasını sağlamaktan; muhasebe ve raporlama sistemlerinin bütünlüğünü ve güvenilirliğini sağlamaktan; Banka'nın yürütmekte olduğu bütün faaliyetlerin Kanun ve ilgili diğer mevzuat ile ayrıca Banka'nın kendi iç politikası ve kuralları ve bankacılık teamülleri ile uyumlu olmasını sağlamaktan sorumludurlar.

İç denetim uzmanları, raporlama kurulunun ilgili karar ve direktifleri doğrultusunda, Aylık Bilanço İnceleme Komitesine bir üyesi olarak katılarak ve iç kontrol raporlarının kapsam ve kalite ihtiyaçları ve standartlarıyla uyumlu olmasının sağlanmasıyla, iç kontrol faaliyetlerinin planlanması, düzenlenmesi, takip ve koordinasyonun yapılmasından sorumludurlar.

İç denetim uzmanları, iç kontrol faaliyetleri sonucunda hazırlanan raporların sunulmasından, gerekirse departmanlara, şubelere ve üst yönetimlere öneriler sunmaktan sorumludur. Ayrıca kontrollerin uygunluğunu ve yeterliliğini değerlendirirken iç kontrol bulguları ile ilgili düzeltici faaliyetleri takip etmekle sorumludurlar.

Maaş Aralığı (Brüt/TRY)

DENEYİM YILI	BAZ MAAŞ (MIN)	BAZ MAAŞ (MAX).
4 – 7 Yıl	72.000	120.000
8 – 12 Yıl	120.000	180.000
> 13 Yıl	180.000	240.000

*PERFORMANSA BAĞLI PRIM MEVCUTTUR.

MEVZUATA UYGUNLUK (UYUM VE DÜZENLEME)

Mevzuata Uygunluk Uzmanları (Uyum ve Düzenleme Uzmanları) mevzuat riskini yönetirler ayrıca şirket genelinde güçlü ve uyumlu bir risk yönetimi kültürünü yerleştirirler. Belirlenmiş odak alanı içinde uyum riskini takip ederler, uyum yönetimi ve iş hatları ile iletişim kurarlar.

Mevzuata Uygunluk Uzmanları, yeni veya değiştirilmiş mevduat ürünleri ve hizmetleri ile ilgili risklerin takip edilmesinden ve raporlanmasından, ayrıca ve bankanın perakende ürün teklifleri ile ilgili önemli ölçütlerin takibinden sorumludurlar.

Uyum ve düzenleme uzmanları, Şirketin risk yönetimi çerçevesinde risklerin etkin yönetimini etkinleştirirler ve sorumluluklarla ilgili mali suçları ele alırlar, düzenlemeleri yerinde incelerler.

Maaş Aralığı (Brüt/TRY)

DENEYİM YILI	BAZ MAAŞ (MIN)	BAZ MAAŞ (MAX).
4 – 7 Yıl	72.000	120.000
8 – 12 Yıl	120.000	180.000
> 13 Yıl	180.000	250.000

*PERFORMANSA BAĞLI PRIM MEVCUTTUR.

STRATEJİ

Bankanın stratejisi çerçevelemek Strateji Uzmanları için temel bir sorumluluktur.

Bu uzmanlar önemli eğilimleri ve stratejik senaryoları belirlerler.

Strateji Uzmanlarının diğer sorumlulukları şunlardır;

- Finansal analiz yapmak ve bankanın performansını, banka KPI'sı ve makroekonomik modelleme üzerinde analitik yöntemler kullanarak önceden tahmin etmek;
- Gerekliğinde sektörün gelişimi, inovasyon fikirleri, rekabet analizi hakkında dış araştırma yapmak;
- Stratejik projelerin farklı alternatifleri için iş durumlarını hazırlamak;
- Stratejik projelerin tanımı ve yönetiminde aktif rol almak;
- İşin hem kısa hem de uzun vadede performans ve koşulların izlenmesi ile işin stratejik değerlendirmesini sağlamak.

Maaş Aralığı (Brüt/TRY)

DENEYİM YILI	BAZ MAAŞ (MIN)	BAZ MAAŞ (MAX).
4 – 7 Yıl	72.000	120.000
8 – 12 Yıl	120.000	180.000
> 13 Yıl	180.000	260.000

*PERFORMANSA BAĞLI PRIM MEVCUTTUR.

OPERASYON

Operasyon Bölümünün genel hedefleri şunlardır:

- Bölüm içinde ve diğer ilgili Grup / Bölüm toplantılarında iş akışını düzenlemek,
- Banka'nın iç prosedürlerinde değişen mevzuat açısından güncelleme sağlamak için, uluslararası ve yerel dış ticaret mevzuatını takip etmek,
- Operasyonel konular ve sorunları çözmek, diğer departman ve şubelerdeki işlemlerle ilgili olarak karşılaşılan soruları cevaplamak,
- Talep edilmesi halinde Şube veya ilgili Grup / bölüm / birimler için eğitim kılavuzları hazırlamak,
- Müzakerelere katılmak konusu hakkında müşteriye bilgi vermek, gerekirse, dış ticaret işlemleri için sorumlu şube ile ilgili tartışmalara katılmak,
- Gerekirse, iç ve dış müşteriler konusunda İnsan Kaynakları Bölümü ile koordineli olarak bilgilendirici seminerler gerçekleştirmek,
- Yasal otoriteler açısından, istenen bilgi ve belgeleri tam ve zamanında gerçeğe uygun olarak teslim etmek, denetlenmesi için gerekli tedbirleri almak,
- Banka'nın sorumluluk kapsamının tümü ile alakalı olarak kalite geliştirme önermek,
- Projelerin sonuçlarını izlemek ve takip etmek için kalite geliştirme grupları ile çözüm oluşturulması veya uygulama için ekiplerin çözüm oluşturmasını sağlamak,
- İş koordine etmek için ölçülmesi, yönetilmesi ve altyapı raporlama yapılması için tüm yapılar üzerinde takip bölümü kurulmasını sağlamak,
- Üst düzey yönetimin gerekli önlemleri almasını sağlamak üzere bölüm üzerinde periyodik özet raporlar ve izleme yönetim raporları hazırlamak,
- Banka, alt grupların etkilerini değerlendirmek ve analiz etmek için strateji ve iş birimlerinden sorumludur.

Maaş Aralığı (Brüt/TRY)

DENEYİM YILI	BAZ MAAŞ (MIN)	BAZ MAAŞ (MAX).
4 – 7 Yıl	66.000	96.000
8 – 12 Yıl	96.000	160.000
> 13 Yıl	160.000	220.000

*PERFORMANSA BAĞLI PRIM MEVCUTTUR.

HAZİNE

Hazine Müdürü, fonlama risk pozisyonlarının ölçme belirleme, izleme ve analiz edilmesinden ve tüm sistemdeki işlemlerin doğruluğunu sağlamaktan sorumludur.

Hazine uzmanları, tüm bankacılık ilişkilerinin ilgili nakit yönetimi politikaları oluşturmalarına ve uygulamalarına ve hazine projeleri katılmalarına yol açarlar. Hazine uzmanları, zamanında ve uygun üretim ile iç ve dış raporlama sağlayan, aylık olarak nakit ölçümlerini ve likidite transfer fiyatlandırması ücretleri ile yapısal nakit pozisyonunu analiz eden risk yönetiminden sorumludur.

Hazine uzmanları, likidite izleme ve ölçme, gereksinimleri fonlama ve standartları sağlama yoluyla Likidite ve Fonlama Politikası / Standart / Görev Süresi ve Acil Finansman Planının ve bağlantılı stres senaryosu açıklamalarının ve varsayımlarının geliştirilmesi ve korunmasına yardımcı olurlar.

Hazine uzmanları düzenleyiciler için veri, BFC likidite ve fonlama işlevi soruları için yanıt sağlarlar ayrıca düzenleyicilerin likidite yönergeleri ve politika gereksinimleri ile ilgili soru ve kaygılarına cevap verirler. Hazine uzmanları, gerektiğinde likidite aylık değişikliklerini analiz ederken Aylık Fonlama ve Likidite Rehberi oluştururken yardımcı olmak amacıyla likidite üzerinde konuda uzman olarak hareket eden organizasyon boyunca projeleri desteklerler.

Hazine uzmanları Bankaya Ait Hayat Sigortası politikalarının performansını izler ve takip eder, ayrıca likidite, fonlama veri alma ve sistem entegrasyonu ile ilgili veri kriterleri oluşturulmasını sağlarlar.

Maaş Aralığı (Brüt/TRY)

DENEYİM YILI	BAZ MAAŞ (MIN)	BAZ MAAŞ (MAX).
4 – 7 Yıl	84.000	144.000
8 – 12 Yıl	144.000	200.000
> 13 Yıl	200.000	270.000

*PERFORMANSA BAĞLI PRIM MEVCUTTUR.

KURUMSAL BANKACILIK

Bankalar, kurumsal bankacılık ilişkileri odaklı yöneticileri ile kendi sektörlerini korumaya devam etmek zorundadırlar. Kurumsal Bankacılık Uzmanları, kurumsal pazarda kaynak sağlamak ve ilişkileri geliştirmek ve devam ettirmek için sorumludur.

Kurumsal Bankacılık Uzmanlarının başlıca sorumlulukları şunlardır:

- Kurumsal kredi portföyünü yönetmek;
- Dış Ticaret ve Emtia Finansmanı, Hazine ve Ödeme ürünlerinin çapraz satışını yapmak,
- Şartları ve koşulları konusunda müzakerelerde bulunmak ve Kurumsal Bankacılık müşterilerine yönelik yeni kredi olanakları için kredi uygulamaları hazırlamak;
- Bankanın hizmetlerini tanıtmak;
- Yönetim raporunu geliştirmek ve korumak,

Maaş Aralığı (Brüt/TRY)

DENEYİM YILI	BAZ MAAŞ (MIN)	BAZ MAAŞ (MAX).
4 – 7 Yıl	84.000	120.000
8 – 12 Yıl	120.000	180.000
> 13 Yıl	180.000	250.000

*PERFORMANSA BAĞLI PRIM MEVCUTTUR.

KURUMSAL FİNANSMAN

Kurumsal Finansman Uzmanları üst düzeydeki müşteriler ile yakın çalışmaktadırlar. Bu profesyoneller genellikle hedeflere nasıl ulaşılacağı ve yatırım sermayesinin nasıl oluşturulacağı konusunda danışmanlık yapmaktadırlar.

Kurumsal Finansman Uzmanlarının başlıca sorumlulukları şunlardır:

- Yatırım amaçlı gayrimenkullerin, borç işlemlerinin ve diğer yapılandırılmış finansman işlemlerinin finansal analizi için mevcut finansal modelleri geliştirmek ve yönetmek,
- Kurumsal finansal modelleri yönetici düzeyinde özetleri / analizleri sunum ve gözden geçirme amaçlı olarak yönetmek;
- Yatırım danışmanlığı, taktik ve öneriler sağlamak;
- Finansal risk ve getiriye değerlendirmek ve tahmin etmek;
- Yasal belgeler ve prospektüsler hazırlamak.

Maaş Aralığı (Brüt/TRY)

DENEYİM YILI	BAZ MAAŞ (MIN)	BAZ MAAŞ (MAX).
4 – 7 Yıl	96.000	160.000
8 – 12 Yıl	160.000	260.000
> 13 Yıl	260.000	350.000

*PERFORMANSA BAĞLI PRIM MEVCUTTUR.

YAPILANDIRILMIŞ FİNANSMAN

Yapılandırılmış Finansmana odaklanmak için, Bankaların çoğu kendi takımlarını kurmaya başlamışlardır

Yapılandırılmış Finansman uzmanlarının başlıca sorumlulukları şunlardır:

- İşlem yönetimi ekibinin izlenmesine ve işlem yönetimi kabiliyetlerine Ticaret Finansmanı tekniği açısından bakıldığında işlem yapısına giriş vermek;
- İşlemin süresi boyunca fonlama düzenlemesi;
- Kredi, hukuki, kredi riskinin izlenmesi, operasyon, finans, uyum, döviz kontrol, hazine ve yaratıcıları dâhil olmak üzere, önemli paydaşlarla iç ilişkileri yönetmek ve muhafaza etmek;
- Teminatın yönetimi;
- Kredi hesapları oluşturmak ve kredinin tesisin şartlarına uygun olarak hesaplanmasını sağlamak.

Maaş Aralığı (Brüt/TRY)

DENEYİM YILI	BAZ MAAŞ (MIN)	BAZ MAAŞ (MAX).
4 – 7 Yıl	96.000	150.000
8 – 12 Yıl	150.000	240.000
> 13 Yıl	240.000	320.000

*PERFORMANSA BAĞLI PRIM MEVCUTTUR.

ÖZSERMAYE ARAŞTIRMA

Özsermaye Araştırma Uzmanları, araştırma raporları ve yatırımcıların hisse senedi, tahvil ve yatırım fonlarından aldıkları diğer bilgileri bir araya getirmek konusunda önemli bir rol oynamaktadırlar.

Özsermaye Araştırma Uzmanlarının başlıca sorumlulukları şunlardır:

- Yatırım önerilerini ve düşüncelerini ifade etmek için kurumsal müşteriler ile iletişim kurmak,
- Mevcut ve uzun vadeli eğilimleri tanımlamak için piyasa verilerini analiz etmek,
- Sektördeki hisse senetleri üzerinde kapsamlı değerlendirme analizi yapmak,
- Kredi piyasası etkinliğini yakından takip etmek ve anlamak,
- Müşteri toplantılarına katılmak.

Maaş Aralığı (Brüt/TRY)

DENEYİM YILI	BAZ MAAŞ (MIN)	BAZ MAAŞ (MAX).
4 – 7 Yıl	84.000	150.000
8 – 12 Yıl	150.000	240.000
> 13 Yıl	240.000	320.000

*PERFORMANSA BAĞLI PRIM MEVCUTTUR.

ÖZEL SERMAYE

Klasik Özel Sermaye alanında orta piyasa fonları daha fazla kiralanmaktadır (istihdam edilmektedir). Bizler müşterilerimizin, portföy şirketlerinde operasyonel iyileştirmeye yardımcı olabilecek adayları istihdam etmeye devam etmesini beklemekteyiz.

Özel Sermaye Uzmanlarının başlıca sorumlulukları şunlardır:

- Özel sermaye müşterileri için fonların yükselmesinde ayrılmaz ve aktif bir rol oynamak;
- Fonların yükselmesi için pazarlama malzemesi ve dokümanları hazırlamak;
- Müşterileri (PE fonları) ve LP'ye yatırım yapanlar ile yakın irtibat kurmak;

Maaş Aralığı (Brüt/TRY)

DENEYİM YILI	BAZ MAAŞ (MIN)	BAZ MAAŞ (MAX).
4 – 7 Yıl	100.000	216.000
8 – 12 Yıl	216.000	300.000
> 13 Yıl	400.000	500.000

*PERFORMANSA BAĞLI PRIM MEVCUTTUR.

3. OFİSİMİZ

İstanbul

Büyükdere Cad. Kanyon Ofis Binası
No:185 K:5 34394 Levent - İSTANBUL

Tel: +90 (212) 336 52 00

Fax: +90 (212) 336 52 05



Part of the

PageGroup